

# Les sentiers viticoles

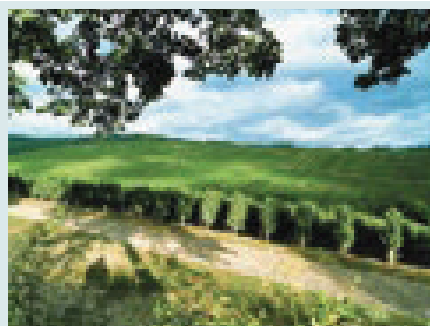
## Weinwanderwege / Vineyard trails

A proximité de la Route des Vins d'Alsace, découvrez les sentiers viticoles de la Région Molsheim-Mutzig. Le vignoble y bénéficie de très bonnes conditions climatiques et géologiques. Certains parcours sont jalonnés par des panneaux explicatifs informant sur les cépages.

*Ganz in der Nähe der elsässischen Weinstraße verlaufen die lokalen Weinwege der Region Molsheim-Mutzig. Die Weinberge erfreuen sich hier besonders günstigen klimatischen und geologischen Verhältnissen. An einigen Fußwegen finden sich erläuternde Tafeln zu den Rebsorten.*

*Near the Alsace Wine Route, you can explore the vineyard trails of the Molsheim-Mutzig Region. The vines benefit from excellent weather and geological conditions. Some trails are dotted with explanatory panels giving you information on the types of vine grown here.*

<b>Dorlisheim - Sentier du Husaren</b>	Circuit de 3 km - Durée 1h30
<b>Ergersheim - Sentier du vignoble</b>	Circuit de 4 km - Durée 1h30
<b>Molsheim - Sentier du Bruderthal</b>	Circuit de 2 km - Durée 1h30
<b>Mutzig - Circuit du Vignoble</b>	Circuit de 4,5 km - Durée 2 h
<b>Wolxheim - Sentier du vignoble</b>	Circuit de 4 km - Durée 1h30



## Activités plein air

### Aktivitäten im Freien / Outdoor activities

#### **Parcours de santé** - Trimm-dich-Pfad - Fitness trail

Lieu-dit Ochsenweid

**Molsheim**

#### **Aires de pique-nique et de repos** - Picknick- und Ruheflächen - Picnic and rest areas

Parc environnemental

**Dachstein**

Rue du Gal de Gaulle (centre village)

**Dinsheim sur Bruche**

Rue du Gal de Gaulle (sortie vers Still)

**Dinsheim sur Bruche**

Lavoir/Canal

**Ernolsheim-sur-Bruche**

Kaltenbrunnen

**Soultz les Bains**

Piste cyclable

**Soultz les Bains** (derrière ancienne gare)

Fort

**Mutzig**

Rue des Vergers

**Wolxheim**