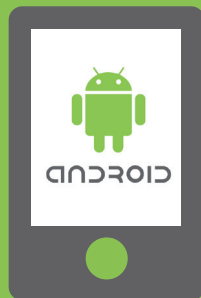
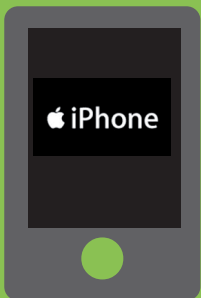


Utilisation d'un smartphone pour le Geocaching avec Google Maps



1

Sur votre smartphone, ouvrez Google Maps.

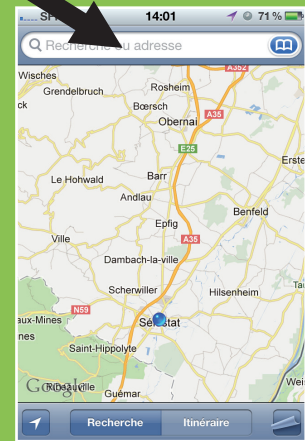


2

Dans le champ de recherche, tapez les coordonnées « version smartphone ».

Exemple :

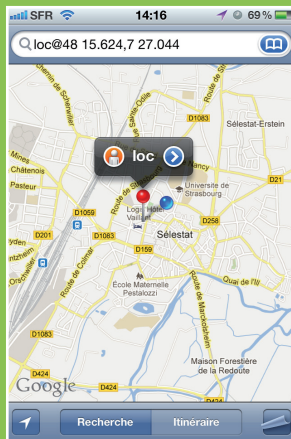
48 15.624,7 27.044




3

Validez.

L'adresse à rejoindre s'affiche sur la carte (point rouge), ainsi que votre position actuelle (flèche bleue) ; uniquement si le GPS est activé.



- Si vous le souhaitez, vous pouvez calculer votre itinéraire pour vous rendre jusqu'à destination.
- Pour afficher de nouvelles destinations sur la carte, renouvelez ces mêmes étapes !

 le téléchargement de données (en 3G ou en EDGE) sera nécessaire à chaque fois que vous souhaiterez vous géolocaliser.