



Période de plus forte sensibilité

1^{er} décembre au 30 juin



Activités concernées

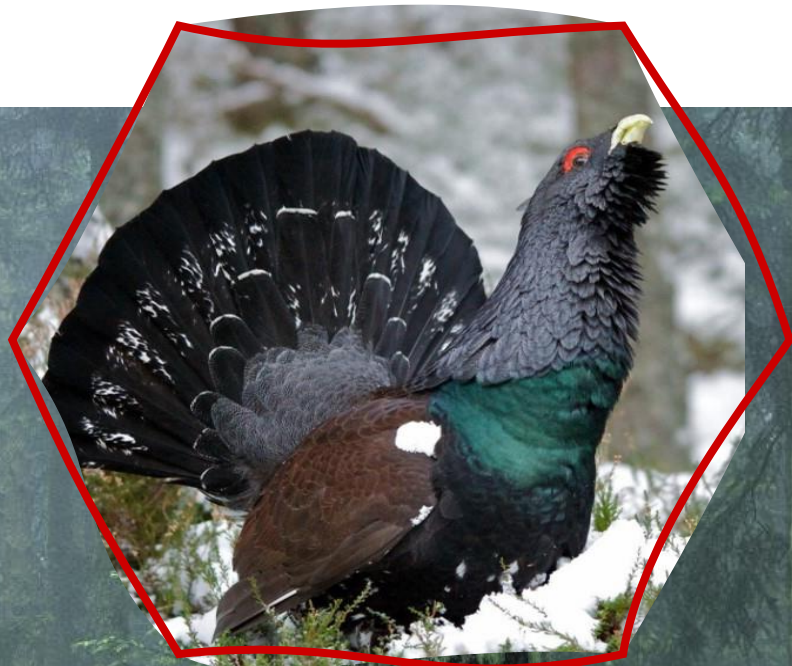


Le Grand Tétras

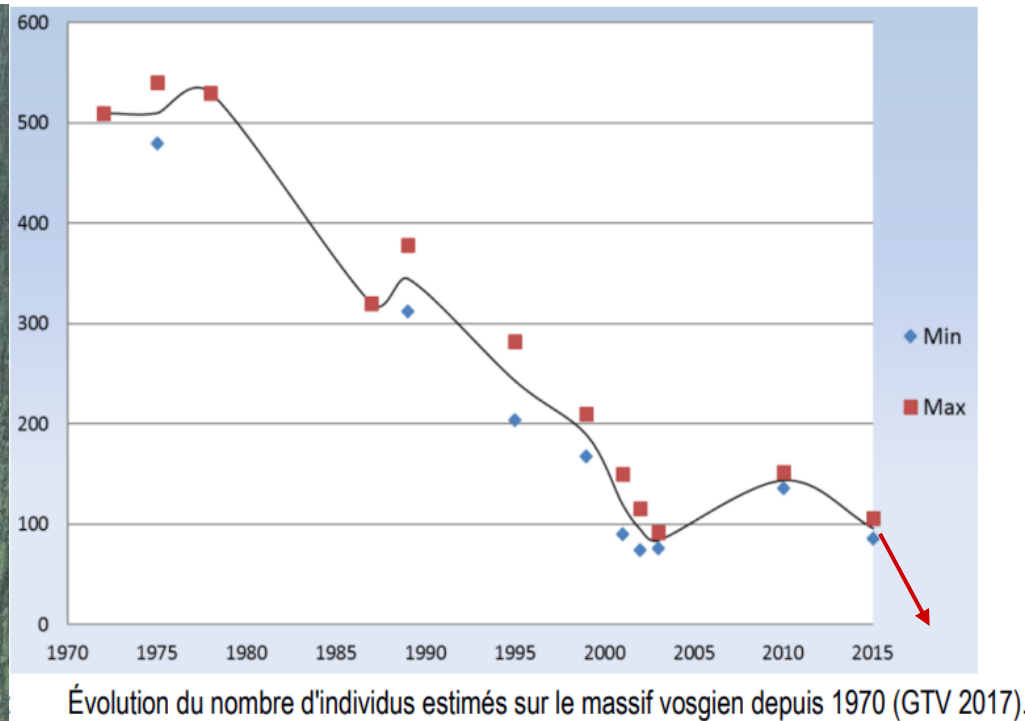
Vulnérable : Liste Rouge (LR) nationale

En danger Critique d'extinction LR Grand-Est

- **Habitat** : Vieilles forêts de montagne à caractère naturel
- **Sensibilité** : ++++ (Habitat + Quiétude (+ Climat ?))
- Espèce relique glaciaire ❄️
- **Effectifs** : < 10 (2021)
- **Tendance** : ↘️
- **Causes / Menaces** : *Dérangement (4 saisons) / Qualité de l'habitat / Grand herbivores et sangliers / Prédation naturelle / Climat ? /*
- **Méthode de suivi** : Recherche d'indices / Pièges photographiques / Affût
- **Préconisations** : 5 bons réflexes (repérage des zones sensibles – sentiers balisés– chiens en laisse – calme – activités de jour)



Le Grand Tétras



- Un indicateur de la qualité des forêts (qualité + quiétude) pour l'ensemble des espèces
 - Un signal d'alerte
- Une **protection de la quiétude et de la qualité des habitats** indispensable et à **renforcer coûte que coûte** et **quoi qu'il adviennne de la population de Grand Tétras** pour préserver la biodiversité du massif tout entier